



# Organització extraordinària (Curs 21/22)



INS JOSEP LLADONOSA

Infografia resum de les mesures per previndre la COVID 19



## #Àmbit Organitzatiu

- ESO i Batxillerat
- Entrades i sortides
- Grups estables



## #Àmbit Individual

- Declaració responsable
- Bon ús de la mascareta
- Comunicació fluida

## #Àmbit organitzatiu

### Separació d'ESO i Batxillerat

- L'alumnat d'ESO realitzarà l'activitat docent a l'edifici de l'institut.
- L'alumnat de Batxillerat realitzarà gran part de l'activitat docent a l'edifici de l'Escola Oficial d'Idiomes.

### Entrades i sortides esglaonades

- Les **entrades i sortides** a l'edifici INS es faran per dues portes diferents i en horaris diferents:

- Porta principal (Plaça Maria Rúbies)
- Porta Pàrquing-Pavelló (C/ Jeroni Pujades)

MARCS HORARIS 2021/22

	Inici classes	Finalització classes	Porta Accés
1ESO	8:15	14:35	Principal
2ESO	8:20	14:45	Principal
3ESO	8:15	14:35	Pàrquing-Pavelló
4ESO	8:20	14:45	Pàrquing-Pavelló
Batxillerat	8:15	14:45	EOI

- El **pati** segueix organitzat en dues franjes i s'habiliten entrades i sortides diferents per cada curs:

- 1r i 3r ESO: Porta 3
- 2n i 4t ESO: Porta 4

- Alumnes de **transport escolar**: Tots accediran per la porta Pàrquing-Pavelló i restaran al pati fins l'hora d'entrada assignada.

### Grups estables

- Disminució de ràtios a ESO.
- Disminució de l'optativitat de 1r a 3r d'ESO.
- Disminució del professorat que intervé a cada grup-classe.
- **Els confinaments de grups estables sols afectaran a l'alumnat NO vacunat amb la pauta completa.**

### Mesures higièniques

Gel hidroalcohòlic a les entrades i espais comuns

Estores desinfectants a les entrades

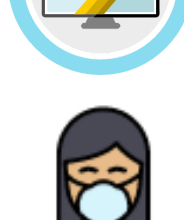
Control de temperatura corporal si s'escau

Pla intensiu de neteja, desinfecció i ventilació

## #Àmbit individual



- ✓ Signatura d'una declaració responsable, acceptant el Pla d'actuació de l'INS i **informant de l'estat de vacunació.**



- ✓ Accedir al centre amb mascareta i fer-ne un bon ús en tot moment. (Recomanem dur-ne més d'una)

- ✓ Mantenir oberts els canals de comunicació amb l'INS: Plataforma iEduca i correu electrònic.

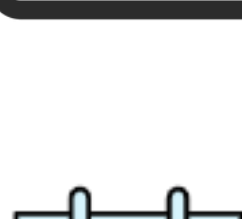
### En cas de desenvolupar símptomes:



La família és responsable de comunicar amb el CAP de referència



Els referents del CAP decidiran si fer prova PCR



La família informará de qualsevol decisió i mesura a l'INS

